



# お知らせ

## ■ 道内主要港の港湾計画図をホームページに掲載しました

従前、会員からの要請がありました道内主要港の港湾計画図について、各港湾管理者のご協力をいただき、11月1日から当センターホームページにおいて掲載を始めました。

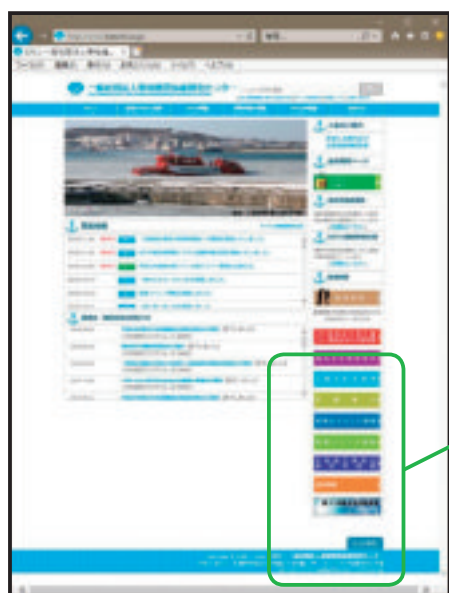
対象港は国際拠点港湾(室蘭港、苫小牧港)、重要港湾(函館港、小樽港、釧路港、留萌港、稚内港、十勝港、石狩湾新港、紋別港、網走港、根室港)及び白老港の13港です。

掲載内容は港湾計画図及び改訂後、一部変更、軽易な変更等により、計画図の変更が生じている場合は変更図及び変更年月です。

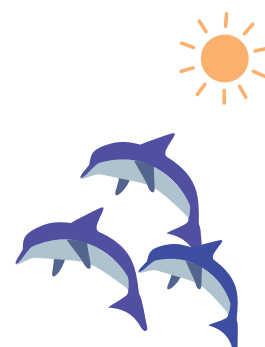
閲覧方法は当センタートップページに新たにバナー(北海道主要港の港湾計画図)を設け、順次、対象港湾を選択していただく方法です。

## 港湾計画図のホームページ掲載について

1. 第1階層／トップページ <https://www.kanchi.or.jp/>



新たにバナー設置  
「北海道主要港の  
港湾計画図」



2. 第2階層／対象港表示 <https://www.kanchi.or.jp/keikakuzu/>



3. 第3階層／改訂、変更毎の選択を表示 <https://www.kanchi.or.jp/keikakuzu/nemuro.php>



必要な計画図を選択し  
ダウンロード