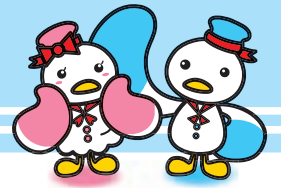
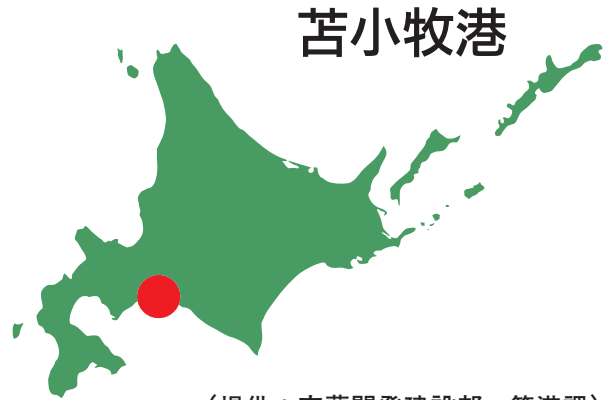


# 北のみなとの防災力向上 Vol.1



着工前



苫小牧港

(提供：室蘭開発建設部 築港課)

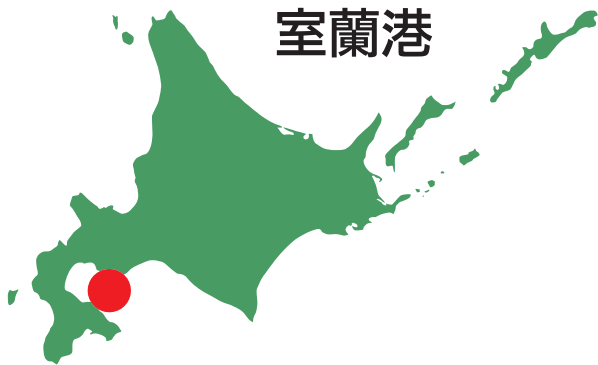
苫小牧港東港区中央水路地区  
水深 12 m 中央岸壁改良・耐震



供用しながらの地盤改良（高圧噴射）



完成（平成 24 年 1 月供用）



# 室蘭港

(提供：室蘭開発建設部 築港課)

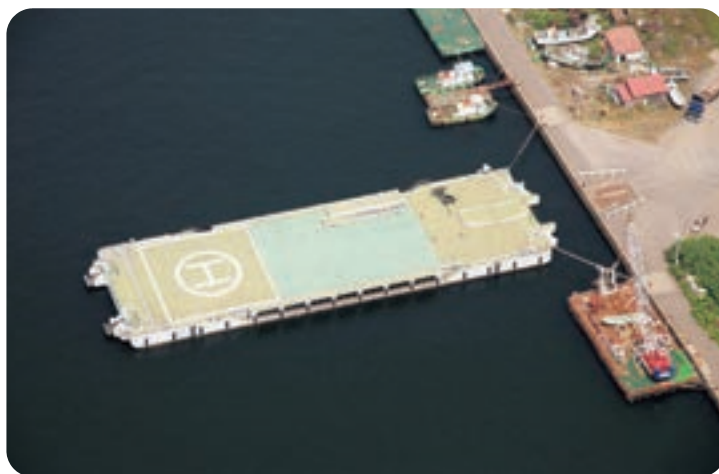


耐震岸壁全景



広域防災フロート派遣協議会

室蘭港入江地区  
水深 8 m 岸壁改良・耐震  
(平成 20 年 6 月供用)



室蘭港の広域防災フロート係留状況



広域防災フロート自衛隊ヘリ発着訓練



着工前



(提供：釧路開発建設部 築港課)

釧路港東港区  
北地区中央埠頭  
東側岸壁



耐震岸壁上部コンクリート打設

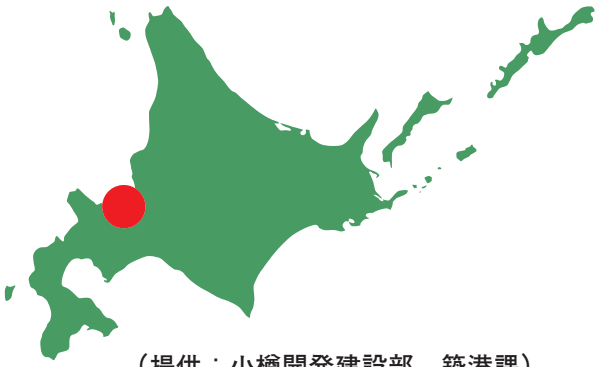


耐震岸壁完成（平成 23 年 6 月）



耐震岸壁での防災訓練実施

# 石狩湾新港



(提供：小樽開発建設部 築港課)



着工前

石狩湾新港  
中央水路地区  
岸壁 (-10.0 m)  
(耐震)



深層混合処理工法 (SDM-Dy) による地盤改良



完成 (平成 25 年 5 月)