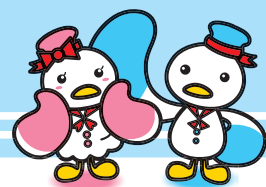


北のみなとの防災力向上 Vol.2



着工前



函館港

(提供：函館開発建設部 築港課)

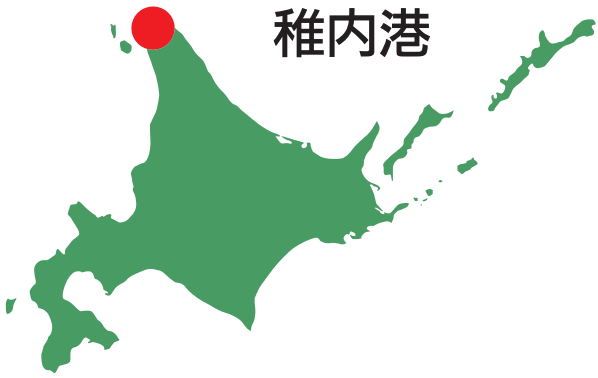
函館港
北ふ頭地区
水深 6.5 m 耐震強化
岸壁



深層混合処理工法による地盤改良



完成(平成 26 年 3 月暫定供用)



稚内港

(提供：稚内開発建設部 築港課)



着工前



ケーソン据付

稚内港
北地区
水深 6.0 m 耐震強化岸壁

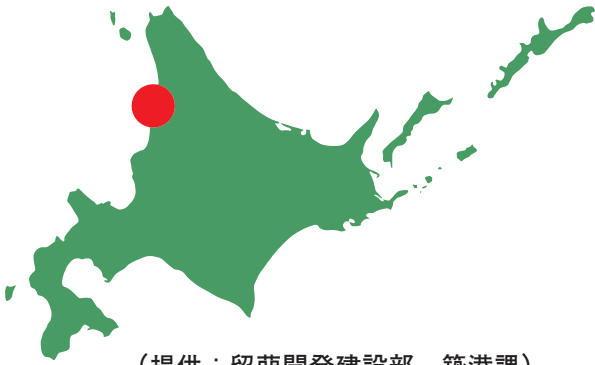


サンドコンパクション工法による地盤改良



完成

羽幌港



(提供：留萌開発建設部 築港課)



本體工 水中コンクリート打設

羽幌港
本港地区
水深 5.0 m 耐震
強化岸壁



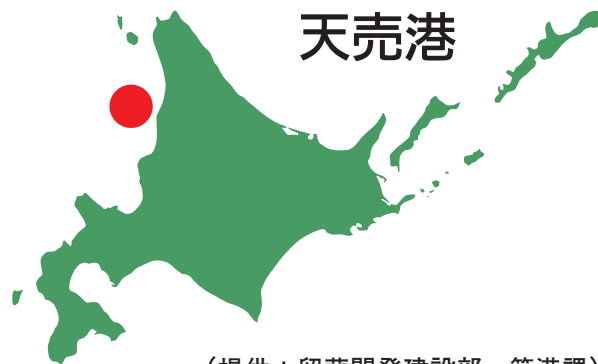
裏込石投入



完成



着工前



(提供：留萌開発建設部 築港課)

天売港
本港地区
水深 5.0 m 耐震強化
岸壁

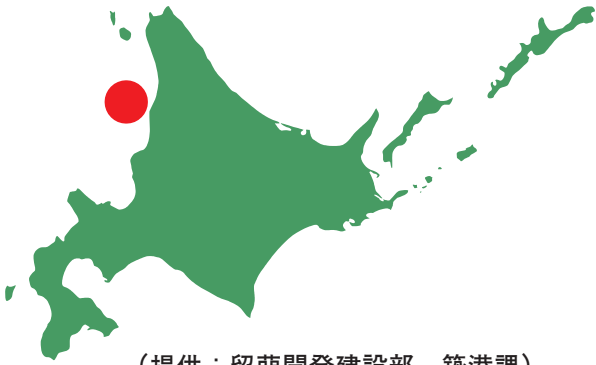


水深 5.0 m 泊地浚渫



完成

焼尻港



(提供：留萌開発建設部 築港課)



完成

焼尻港
水深 5.0 m
耐震強化岸壁



焼尻土砂災害想定訓練(H 27.7.29)(災害対策本部)



港湾業務艇による車両人員輸送訓練